



ТИХИЙ ЦЕНТР

КВАРТАЛ ДЛЯ ЖИЗНИ

ПРОСТРАНСТВО ДЛЯ ЖИЗНИ, ОТДЫХА И ВДОХНОВЕНИЯ

Жилой квартал «Тихий центр» — это уникальное сочетание центрального расположения, близости к воде и развитой инфраструктуры.

В проекте запланированы дома разной этажности комфорт и бизнес-класса, которые будут возводиться в несколько очередей. Через квартал протянется пешеходный променад, наполненный различными точками притяжения: ресторанами и кофейнями, супермаркетами и бутиками, придающими пространству особую ценность.

$\$ M^2$ Общая площадь
300 тыс. м²



Сроки реализации проекта
2025 — 2034 гг.

1 этап строительства:
2025 – 2027 гг.

2 этап строительства:
2026 – 2028 гг.



ул. Героев России
(*проектируется)

ул. Беринга

1 ЭТАП
строительства

2 ЭТАП
строительства

1 секция
(18 эт.)

7 секция
(16 эт.)

4 секция
(29 эт.)

6 секция
(9 эт.)

5 секция
(9 эт.)

2 секция
(7 эт.)

3 секция
(10 эт.)

Въезд
в подземный
паркинг

ст. Динамо
11 мин. ↘

ул. Братьев
Быковых

Городской
пруд ↙

Макаровский
МОСТ ↙

Городская
набережная ↘

ул. Челюскинцев

ТИХИЙ ЦЕНТР

АРХИТЕКТУРА

Проект разработан известным московским архитектурным бюро **ASADOV**. В основе концепции застройки идея «сити-вилла».

Представьте себе место, где встречаются два мира. С одной стороны — динамичный ритм мегаполиса, с другой — уединенная гармония частной жизни. Это и есть «сити-вилла» — уникальный архитектурный синтез, где каждая деталь подчинена идеи баланса между городской энергией и камерным уютом.





ФАСАД, ОБРАЩЕННЫЙ К ГОРОДУ: МОНУМЕНТАЛЬНАЯ СИМФОНИЯ

Внешние фасады квартала — это смелый диалог с мегаполисом. Их вытянутые ввысь пропорции и крупный масштаб создают выразительный силуэт, который читается издалека. Это архитектура, говорящая на языке современного города: уверенная, динамичная, полная энергии.



ФАСАД, ОБРАЩЕННЫЙ К ЖИТЕЛЯМ: КАМЕРНАЯ ПОЭЗИЯ

Но стоит переступить границу квартала — и архитектура заговорит иным языком. Здесь фасады, протянутые вдоль линии горизонта, обрамляют пешеходные бульвары и дворовые пространства. Их ритм и масштаб подчинены человеческому восприятию — они созданы для того, чтобы их рассматривать вблизи, ощущая текстуру материалов и игру света на поверхности. Эта камерная архитектура создает ощущение защищенности и покоя.

УЮТНОЕ ГРАНД-ЛОББИ, КУДА ХОЧЕТСЯ ВОЗВРАЩАТЬСЯ

Это место, где останавливается время и уходит суета большого города. Пространство, в котором каждый уголок дышит теплом и гармонией. Здесь можно выпить кофе и отдохнуть, плодотворно поработать или провести урок с репетитором, встретиться с друзьями или завести приятное знакомство с соседями.

Панорамное остекление наполняет лобби светом и размывает границу между уютным интерьером, выдержанным в натуральных тонах, и динамичным городским пейзажем.

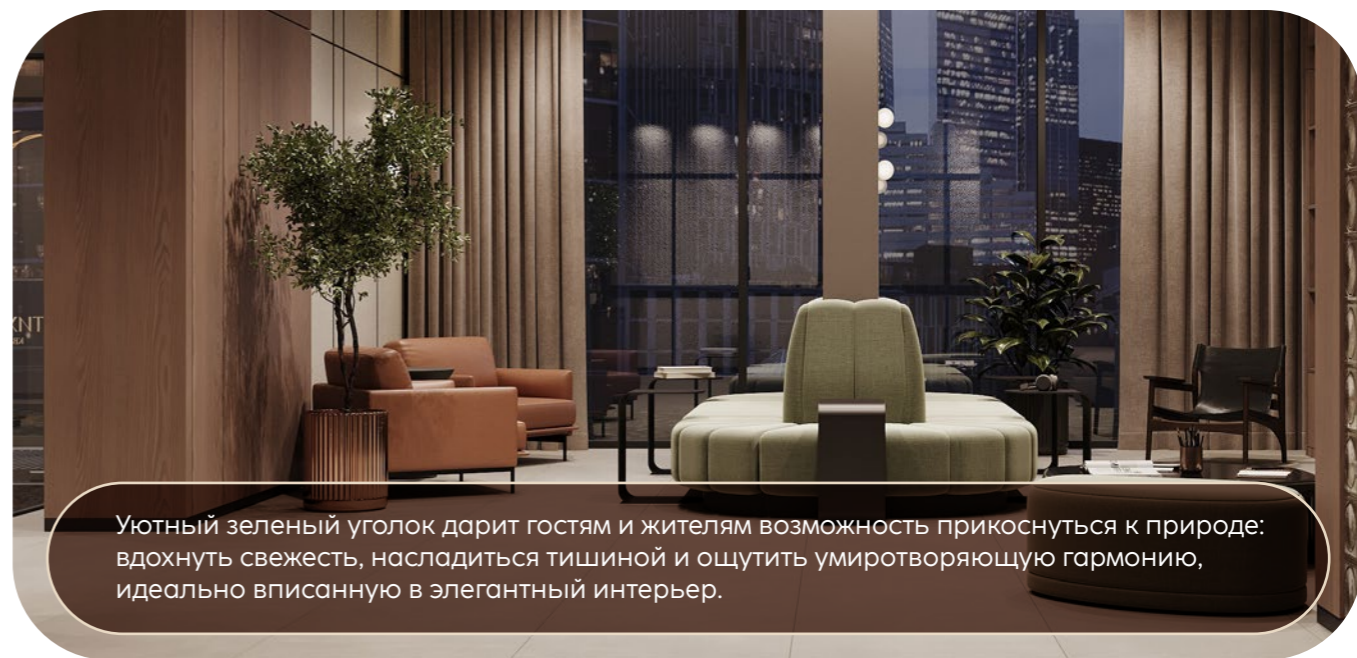




Кофейня, где пахнет свежесваренным кофе и сладкой выпечкой: здесь начинается ваше идеальное утро или заканчивается продуктивный день.



Мягкая зона с камином и книжными полками создают уютную и гостеприимную атмосферу. Здесь можно уединиться с книгой или просто наблюдать за жизнью через панорамные окна.



Уютный зеленый уголок дарит гостям и жителям возможность прикоснуться к природе: вдохнуть свежесть, насладиться тишиной и ощутить умиротворяющую гармонию, идеально вписанную в элегантный интерьер.

КОВОРКИНГ КАК СЕРВИС: ДЛЯ БИЗНЕСА, УЧЁБЫ И ТВОРЧЕСТВА

Забудьте о поиске тихой кофейни или аренде дорогого офиса. В вашем доме создана многофункциональная коворкинг-зона для решения самых разных задач.

- © **Для деловых встреч с клиентами или партнерами:** профессиональные переговорные комнаты с мультимедиа создают безупречный фон для решения ключевых вопросов.
- © **Для удаленной работы:** комфортные рабочие места с эргономичной мебелью, высокоскоростным Wi-Fi и тихой атмосферой помогут сосредоточиться и выполнить задачи с максимальной эффективностью.
- © **Для творчества и обучения:** хотите позаниматься с репетитором, провести мастер-класс для друзей или поработать над личным проектом? Это идеальное пространство, где ничто не будет отвлекать.

Это не просто рабочая зона, а ваш **персональный бизнес-хаб**, который экономит время, вдохновляет и открывает новые возможности, не выходя из дома.





БЕЗОПАСНОСТЬ

Безупречный комфорт невозможен без чувства полной безопасности. Доступ во внутреннее пространство жилого квартала осуществляется через контролируемые турникеты, что исключает присутствие посторонних.

Круглосуточное видеонаблюдение за всей территорией квартала. Камеры, органично вписанные в архитектурный облик, обеспечивают невидимый, но надежный контроль, создавая защищенную среду, где можно быть спокойным за себя и своих близких.



РЕСЕПШЕН

Современный технологичный сервис начинается с самого входа. **Автоматические раздвижные двери** из закаленного стекла бесшумно открываются перед жителями и гостями, ведя их к стильной стойке ресепшен.

Она выполнена в единой с лобби палитре, подчеркивая безупречный статус комплекса. Дежурный администратор за стойкой ресепшн создает ощущение роскошного отеля, где о вашем комфорте позаботились с первой же секунды.



БЫТОВАЯ ИНФРАСТРУКТУРА КВАРТАЛА ПРОДУМАНА ДО МЕЛОЧЕЙ



Лифтовые холлы оформлены как гармоничное продолжение общей эстетики комплекса, где каждая деталь — от отделки до освещения — продумана для вашего комфорта. Это уже не просто функциональное пространство, а уютная переходная зона, где приятно оказаться.



В каждом подъезде на первых этажах расположены **просторные колясочные**, где можно хранить коляски, велосипеды, самокаты и сезонный инвентарь. Для порядка и экономии места предусмотрена современная система стоек и креплений.





Комната гигиены — настоящее спасение для родителей. Если малыш испачкался на прогулке, его можно быстро привести в порядок, не поднимаясь в квартиру. Всё необходимое под рукой, чтобы чистоту и комфорт можно было легко сохранить в любой ситуации.



Для хранения сезонных и крупногабаритных вещей — от комплекта шин и лыжного снаряжения до праздничного декора и инструментов — жители квартала могут приобрести в личное пользование **кладовые помещения площадью от 3 до 9 м²**. Они расположены на подземных этажах (-1, -2), что обеспечивает удобный доступ и идеальные условия хранения ваших вещей круглый год.



Безбарьерная среда обеспечивает комфортное перемещение для всех жителей и гостей квартала: мам с колясками, велосипедистов и маломобильных групп населения. Все входы в подъезды спроектированы без ступеней и расположены на одном уровне с землей, что создает по-настоящему удобное и доступное пространство для каждого.



ТИХИЙ ЦЕНТР

АТМОСФЕРНЫЕ ДВОРЫ

Замедлитесь и наслаждайтесь моментом —
именно это и есть тихое счастье

В квартале «Тихий центр» запроектированы
рекреационные зоны:



площадь для проведения
досуга и праздников,



детские игровые комплексы,



лаунж-сектора с шезлонгами,



современный ландшафтный
дизайн территории.



По периметру квартала пройдут
беговая и велосипедная дорожки.



АТМОСФЕРНЫЕ ДВОРЫ

ИГРОВОЕ ПРОСТРАНСТВО



ДЛЯ МАЛЫШЕЙ ДО 3 ЛЕТ

- | | |
|-----------------------|---|
| 1 Горки | 5 Качели-пружинки |
| 2 Качели-люльки | 6 Интерактивные элементы, меловая доска |
| 3 Карусель | 7 Места отдыха для родителей |
| 4 Песочница с навесом | |



ДЛЯ ДЕТЕЙ В ВОЗРАСТЕ 4-6 ЛЕТ

- | | |
|-------------------------------|------------------------------|
| 1 Лазалки, полоса препятствий | 3 Карусель |
| 2 Качели | 4 Батуты |
| | 5 Места отдыха для родителей |



ДЛЯ ДЕТЕЙ В ВОЗРАСТЕ 7-12 ЛЕТ

- | | |
|------------------------------|------------------------------|
| 1 Игровой комплекс с горками | 3 Батуты |
| 2 Качели | 4 Звуковые МАФы |
| | 5 Места отдыха для родителей |



ДЛЯ ПОДРОСТКОВ В ВОЗРАСТЕ 13+ ЛЕТ

- | |
|--------------------|
| 1 Места для отдыха |
| 2 Качели |

ЗОНА СПОРТА



- | |
|-------------------------------|
| 1 Спортивные стенки и воркаут |
| 2 Настольный теннис |

ЗОНА ОТДЫХА

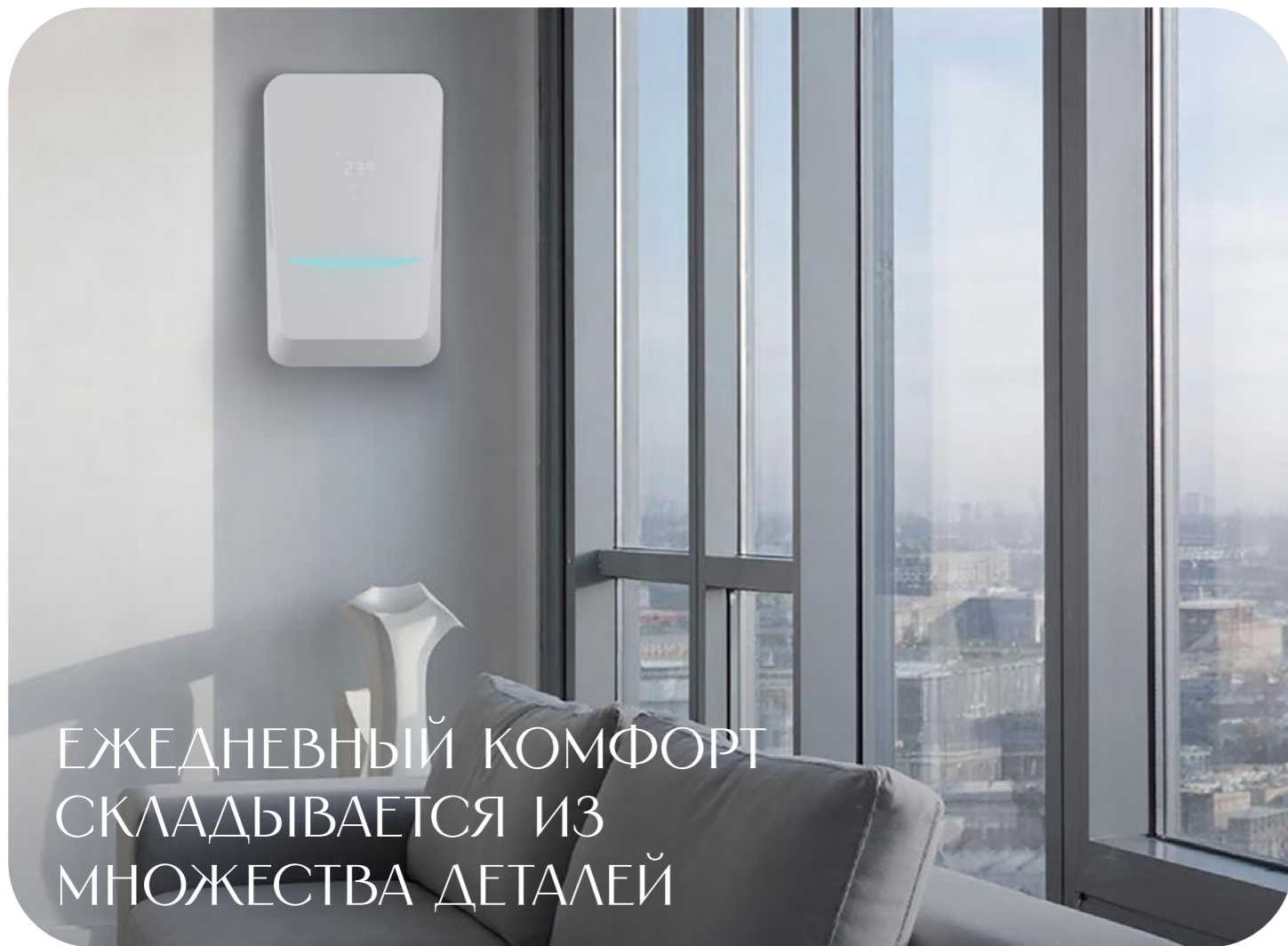


- | |
|-------------------|
| 1 Шезлонги |
| 2 Гамаки |
| 3 Парковые качели |
| 4 Амфитеатр |





ТИХИЙ ЦЕНТР



ЕЖЕДНЕВНЫЙ КОМФОРТ
СКЛАДЫВАЕТСЯ ИЗ
МНОЖЕСТВА ДЕТАЛЕЙ

УЛУЧШЕННАЯ СИСТЕМА ВЕНТИЛЯЦИИ

Свежий воздух без сквозняков, уличной пыли и шума. В каждой комнате установлен вентиляционный клапан (КИВ), который обеспечивает постоянный приток очищенного воздуха, создавая здоровый и комфортный микроклимат для всей семьи. А в комнатах с лоджией предусмотрен AIRbox.

Мы предусмотрели возможность самостоятельной установки современных бризеров с принудительной подачей воздуха, многоступенчатой фильтрацией, подогревом притока и управлением со смартфона



ПИТЬЕВАЯ ВОДА ИЗ ПОД КРАНА

Пятиступенчатая система очистки воды удаляет все примеси и загрязнения. Пейте воду прямо из-под крана без кипячения и дополнительных фильтров.

УМНАЯ ЗАЩИТА ВАШЕГО ДОМА

В случае аварийной ситуации датчик протечки воды посылает сигнал модулю управления, который перекрывает подачу воды.

УВЕЛИЧЕННАЯ ПЛОЩАДЬ ОСТЕКЛЕНИЯ

Большие окна наполняют квартиры естественным светом, визуально расширяют комнаты и создают ощущение свободы и простора.

ВЫБЕРИТЕ СВОЙ ФОРМАТ ВИДОВОЙ КВАРТИРЫ:

КВАРТИРЫ С МОЛЛИРОВАННЫМИ ОКНАМИ

- ⊙ Эркерные конструкции
- ⊙ Эффект расширенного пространства
- ⊙ Увеличенный обзор до 180-270 градусов
- ⊙ Игра света и тени в течение всего дня

КВАРТИРЫ С ПАНОРАМНЫМИ ОКНАМИ

- ⊙ Остекление от пола до потолка
- ⊙ Максимальное проникновение естественного света
- ⊙ Визуальное расширение пространства
- ⊙ Современное архитектурное решение



ПЛАНИРОВКИ ДЛЯ ПЕРФЕКЦИОНИСТОВ

КВАРТИРЫ, ВОПЛОЩАЮЩИЕ МЕЧТЫ ТЕХ,
КТО ЦЕНИТ СТАТУС, ЭСТЕТИКУ И КОМФОРТ



Просторная ванная с окном станет вашим личным спа-центром

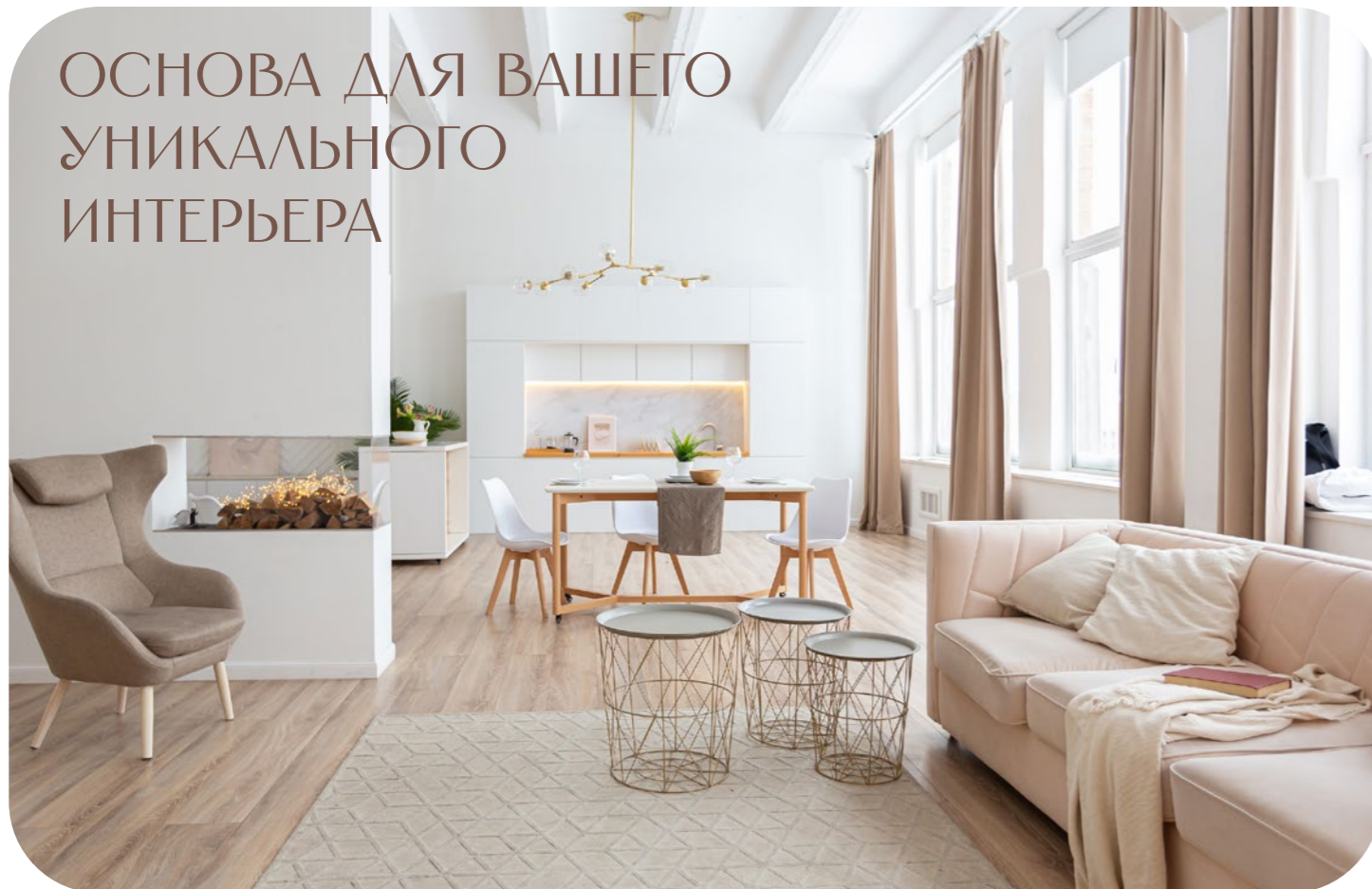


Мастер-спальни с отдельной гардеробной и ванной комнатой
обеспечат приватность личной жизни



Гардеробные, ниши для шкафов, прачечные

ОСНОВА ДЛЯ ВАШЕГО УНИКАЛЬНОГО ИНТЕРЬЕРА



В квартирах будет выполнена чистовая отделка в скандинавском стиле*.

В ЖИЛЫХ КОМНАТАХ:

- ⊙ Потолок: затирка цементными смесями с последующей окраской белой водно-дисперсионной краской
- ⊙ На полу ламинат 32 класса толщиной 8 мм
- ⊙ На стенах — обои на флизелиновой основе повышенной прочности под покраску

В САУЗЛАХ:

- ⊙ На полу керамическая плитка, стяжка, гидроизоляция
- ⊙ Стены окрашены водно-дисперсионной краской
- ⊙ Потолок: затирка цементными смесями с последующей окраской белой водно-дисперсионной краской
- ⊙ Установлены ванна и раковина со смесителем. Вместо привычного унитаза — инсталляция мирового бренда (1 комплект на квартиру)

*Кроме 4-комнатных квартир и квартир с антресолями

Высота ↑ на типовых этажах — 2,7 м
потолков: ↓ на верхних этажах — 3 м



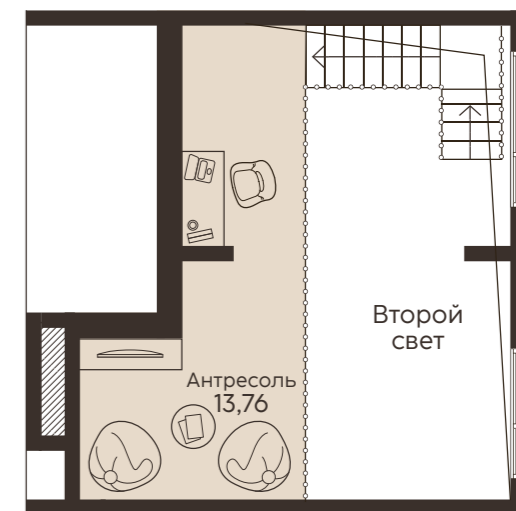
ТИХИЙ ЦЕНТР

ЭКСКЛЮЗИВНЫЕ ПЛАНИРОВКИ СО ВТОРЫМ СВЕТОМ



Квартиры с высотой потолков 5+ м и отсутствием межэтажного перекрытия в зоне гостиной.

Такой формат создает максимальное ощущение пространства и освещенности, предлагая антресольный этаж для спальни или кабинета.



ПАРКИНГ, ДОСТОЙНЫЙ ВАШЕГО АВТОМОБИЛЯ

Под территорией жилого квартала расположен **двухуровневый подземный паркинг** с удобным выездом на ул. Челюскинцев.



Владельцы премиальных автомобилей оценят **увеличенную ширину и длину машино-мест.**



На -1 и -2 этажах расположены кладовые, на -1 этаже есть также велосипедная.

Прямой и комфортный спуск в паркинг обеспечен из каждого подъезда — все лифты имеют непосредственный доступ на -1 и -2 этажи.



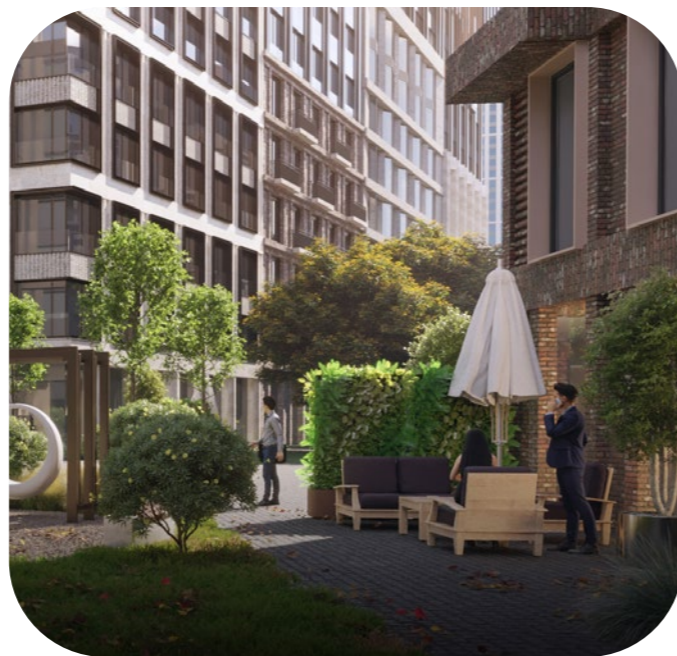
Особое внимание заслуживает специализированный грузопассажирский лифт, оснащенный уникальной системой сквозных дверей. Данное инженерное решение предназначено специально для погрузки и разгрузки крупногабаритных предметов и мебели. Этот функциональный элемент инфраструктуры демонстрирует продуманность концепции жилого комплекса до мельчайших деталей, создавая по-настоящему комфортную среду для повседневной жизни.



ПЕШЕХОДНЫЙ ПРОМЕНАД И ГАСТРОБУЛЬВАР

Через квартал протянется пешеходный променад, наполненный различными точками притяжения: ресторанами и кофейнями, супермаркетами и бутиками, придающими пространству особую ценность и творческую атмосферу.

Не нужно планировать поездку в центр — ваш идеальный капучино и уютное место для завтрака уже ждут вас за углом. А для особых моментов здесь же найдется изысканный ресторан с живой музыкой или тихая кофейня с камином, где можно устроить незабываемый романтический вечер, закончив его неспешной прогулкой по променаду.



ПЛАН-СХЕМА ПЕШЕХОДНОГО БУЛЬВАРА

Яблонева аллея
с волнообразными
плантерами

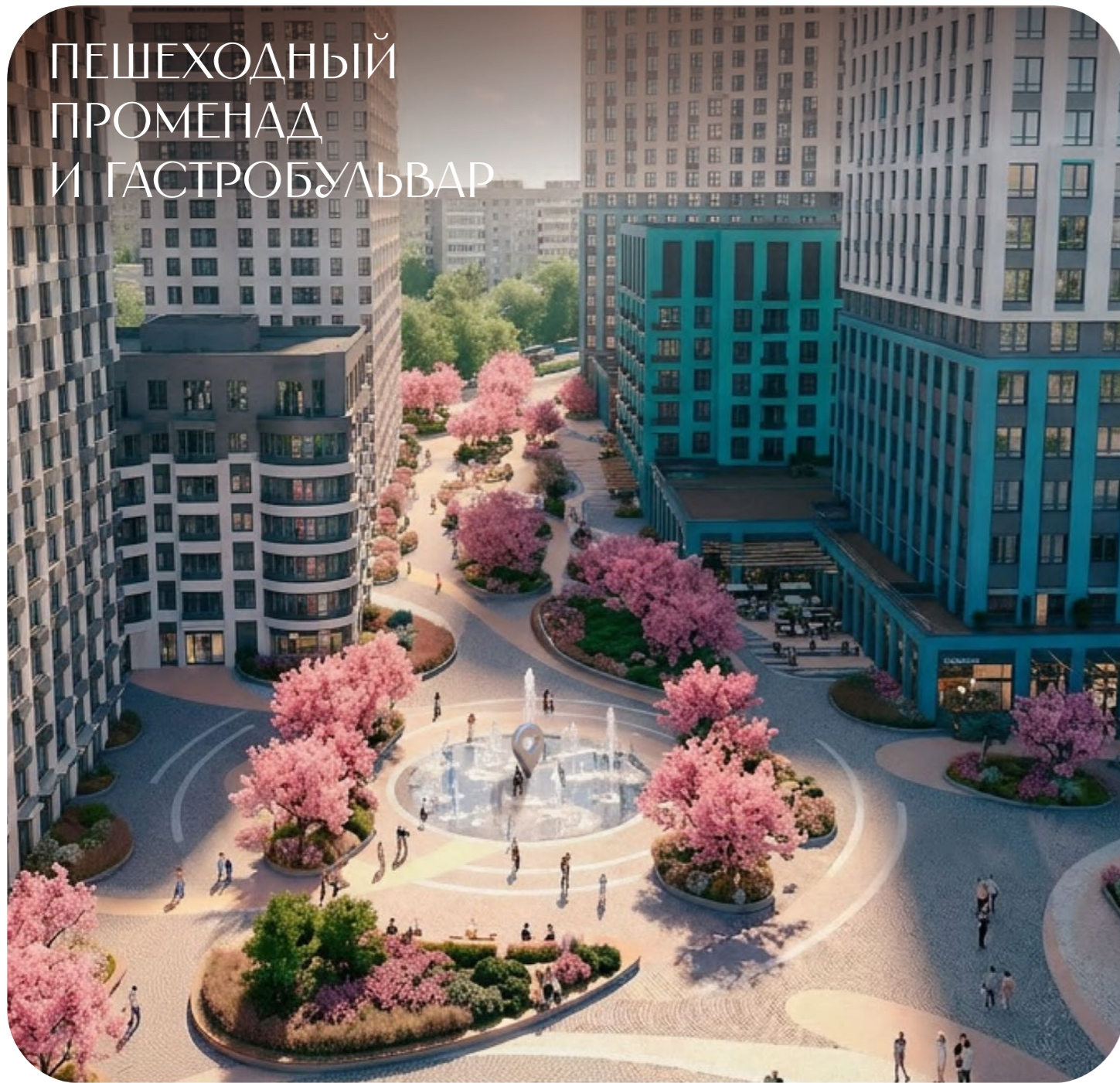
Центральная площадь
с фонтаном,
амфитеатром
и арт-объектом

Зоны с подвесными
элементами для отдыха

Бульварная зона
с водными
перголами



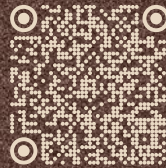
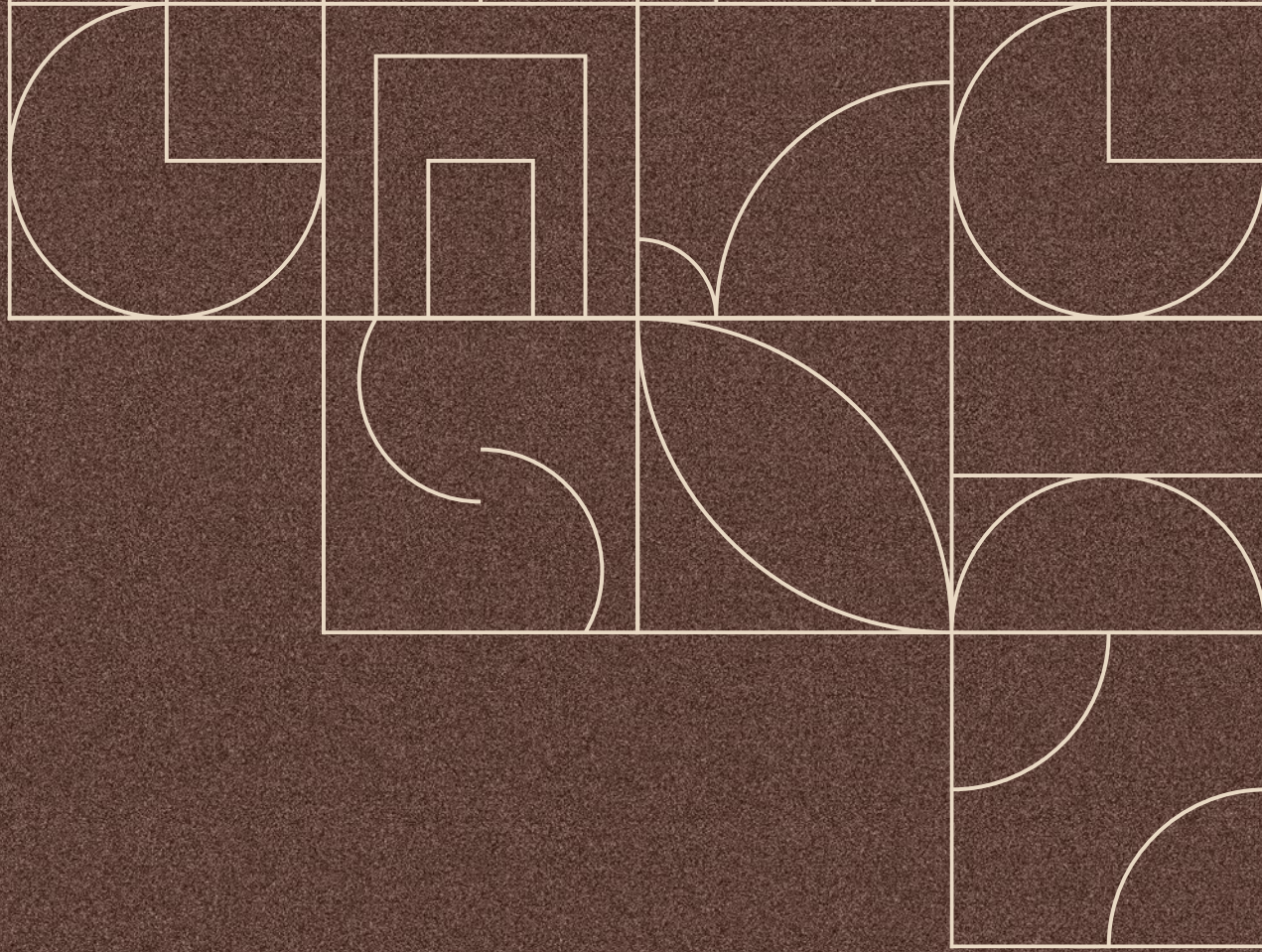
ПЕШЕХОДНЫЙ
ПРОМЕНАД
И ГАСТРОБУЛЬВАР



ПЕШЕХОДНЫЙ
ПРОМЕНАД
И ГАСТРОБУЛЬВАР



ТИХИЙ ЦЕНТР



г. Екатеринбург, ул. Розы Люксембург, 51
+7 343 229 34 05
sinara-development.ru

ООО «Специализированный застройщик «Синара-Девелопмент». Разрешение на строительство первой очереди №66-41-246-2025 от 21.08.2025 г. Проектная декларация на федеральном портале наш.дом.рф. Вся размещенная информация носит исключительно ознакомительный характер и ни при каких условиях не является публичной офертой, определяемой положениями ГК РФ, не содержит точного и полного описания и характеристик объекта, и может быть изменена. Реклама.