



КРЫЛЬЯ КАЧИ
жилой комплекс



Группа Синара — одна из крупнейших российских компаний, объединяющая предприятия различной отраслевой направленности.

45
предприятий

«СИНАРА-ДЕВЕЛОПМЕНТ»

Дивизиональный холдинг Группы Синара, создан в 2009 году. Осуществляет комплексное управление портфелем проектов на территории Екатеринбурга, Волгограда и других городов России.

Компания имеет уникальный опыт строительства масштабных объектов коммерческой, спортивной и промышленной недвижимости в рамках выполнения государственных контрактов.

«Синара-Девелопмент» проводит комплексный инжиниринг проектов: аудит, разработка концепции, технико-экономическое планирование, согласование проектной и рабочей документации, привлечение и контроль субподрядчиков, организация строительно-монтажных работ.



Строим
самое важное

15

лет на рынке

100%

объектов
сдано в срок

1,9
млн м²

портфель текущих
и перспективных
проектов

более
12
тысяч

семей проживают
в построенных
жилых комплексах
компании

55

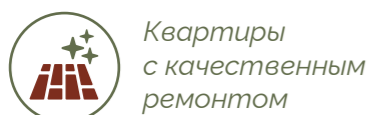
реализованных
проекта общей
площадью
более 1,66 млн м²

О КОМПЛЕКСЕ

Жилой комплекс от «Синара-Девелопмент», где история встречается с современностью. «Крылья Качи» — не просто новые стены и квартиры, это символ обновления и устремления в будущее, основанный на историческом наследии микрорайона Кача.

ЖК «Крылья Качи» подарит своим жителям ощущение комфорта и уюта, обеспечивая идеальные условия для динамичной и современной жизни.

Комплекс состоит из двух домов, объединенных соседским центром. Это архитектурное решение символизирует единство, соседство и дух сообщества, создавая атмосферу гармонии и сплоченности.



1 дом — 22 этажа
Срок сдачи: I квартал 2027 г.


2 дом — 19 этажей
Срок сдачи: IV квартал 2027 г.




РАСПОЛОЖЕНИЕ

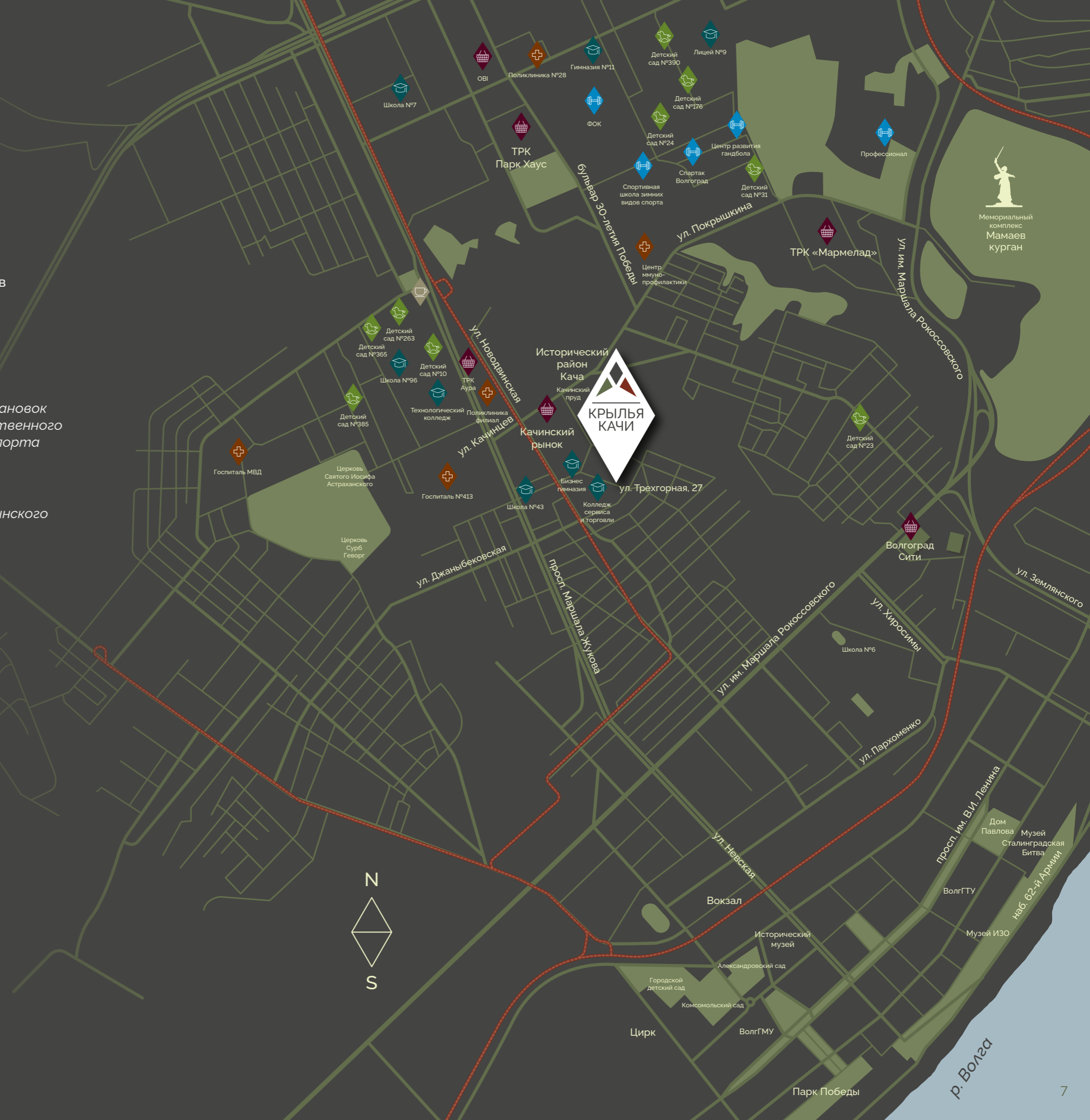
ЖК «Крылья Качи» расположен в одном из уютных уголков Дзержинского района Волгограда — в микрорайоне Кача, по адресу ул. Трехгорная, 27.

10 минут  до центра города

7 минут  до остановок общественного транспорта

5 минут  до ТРК Парк-Хаус и парка Героев-летчиков

10 минут  до Качинского пруда



ИНФРАСТРУКТУРА

Тихое и спокойное окружение делает «Крылья Качи» идеальным местом для семейного проживания: здесь вы сможете наслаждаться комфортом и тишиной, оставаясь вблизи городских удобств. **Развитая инфраструктура района** предлагает всё необходимое для повседневной жизни — школы, детские сады, супермаркеты, ТРК «Парк-Хаус», ТРК «Мармелад», медицинские учреждения и зоны отдыха. Среди знаковых объектов в локации — Качинский рынок.

Близость ЖК «Крылья Качи» к центральной части города сложно переоценить. Благодаря удачному расположению комплекса вы легко доберетесь до любой точки Волгограда. **Удобные транспортные развязки** обеспечивают быстрый доступ как к деловому центру города, так и к основным магистралям. В шаговой доступности находятся **остановки общественного транспорта**: «Качинское училище», «Джаныбековская улица» (троллейбусы, автобусы, маршрутные такси) и «Качинский рынок» (трамваи).



АРХИТЕКТУРА, СТРЕМЯЩАЯСЯ ВВЫСЬ

ЖК «Крылья Качи» впечатляет **продуманной архитектурной концепцией, сочетающей функциональность и эстетическую выразительность.**

Облик жилых домов выстроен на основе строгих геометрических форм с акцентом на прямые линии фасада. Использование черно-серых, бежевых и белых тонов в цветовом оформлении создает элегантную, но в то же время динамичную композицию. Особое внимание уделено входным группам, которые выделены вставками из навесного фасада с текстурой под дерево, что добавляет теплоты и уюта.

Заглубление входов на первом этаже, относительно нависающего объема верхних этажей, добавляет фасаду пластичности. Такое решение не только эстетически привлекательно, но и функционально: оно служит естественным навесом, защищая от солнца и осадков.

Тектоника комплекса подчеркнута путем выделения первых шести этажей более темным цветом силикатного кирпича, что создает визуальную основу и акцентирует внимание на нижней части комплекса.

Для визуального облегчения объема активно используется **панорамное остекленные лоджий, а также большие витражи офисов и мест общего пользования.** Такая комбинация элементов добавляет зданию воздушности и открытости, создавая гармоничный баланс между прочностью и легкостью.

На фасадах ЖК «Крылья Качи» предусмотрены **декоративные корзины для размещения кондиционеров** в каждой комнате квартиры. Такое решение позволит сохранить эстетическую целостность фасада, при этом обеспечивая жильцам удобство и функциональность.



АТМОСФЕРА ДОБРОСОСЕДСТВА

Местом притяжения жильцов дома станет соседский центр. Это универсальное пространство, где формируются теплые отношения, рождаются новые знакомства, открываются возможности для нетворкинга и создается уникальная атмосфера дружного сообщества.

Лобби с зоной отдыха

Просторное лобби со стойкой ресепшн объединено с комфортной зоной отдыха для взрослых, где можно расслабиться, общаться с соседями или присматривать за детьми, которые играют в детской комнате.



МНОГО- ФУНКЦИОНАЛЬНЫЙ ЗАЛ

В соседском центре предусмотрен универсальный зал для проведения мастер-классов, праздников или занятий йогой. Пространство легко адаптируется под разные форматы мероприятий, предоставляя жильцам максимум свободы для реализации своих идей.



ДЕТСКАЯ ИГРОВАЯ КОМНАТА

Маленькие жители комплекса будут в восторге от специально оборудованной детской игровой комнаты. Это пространство наполнено увлекательными активностями, которые подходят детям разных возрастов.



СТИЛЬНЫЙ КОВОРКИНГ

Для тех, кто ценит современный ритм жизни, предусмотрена уютная зона коворкинга. Здесь можно провести деловые переговоры, организовать вебинары, участвовать в zoom-конференциях или слушать лекции. Это идеальное место для продуктивной работы и профессионального роста.



КОМЬЮНИТИ

Пространство для развития добрососедских отношений. Здесь можно приготовить угощения для детского праздника или устроить мини-фуршет в рамках деловой встречи.



РИТЕЙЛ-ЗОНА

Во втором доме на первом этаже запроектированы коммерческие помещения, которые идеально подходят для открытия магазина, кафе, перкарни, салона красоты или других услуг.

Офис № 1 - 55,1 м²

Офис № 2 - 72,0 м²

Офис № 3 - 62,3 м²

- Помещения правильной формы с минимальным количеством внутренних конструкций позволяют реализовать различные бизнес-идеи, подстраиваясь под нужды владельцев
- В каждом офисе предусмотрен отдельный вход
- Витражное остекление дает дополнительный естественный свет
- Высокие потолки - до 3,9 м
- Каждое помещение имеет свой санузел



ЭСТЕТИКА

Авторский дизайн холлов

Отделка холлов ЖК «Крылья Качи» выполнена по авторскому дизайн-проекту, который продолжает общую концепцию проекта.

Интерьер холлов первого дома выполнен в терракотовом и бежевых тонах, создающих атмосферу уюта и тепла с первого шага. Эти оттенки ассоциируются с природной гармонией, создавая комфортную обстановку для жизни. Тонкие акценты и текстуры придают пространству элегантность и спокойствие, превращая холл в стильное и гостеприимное место для встреч.

Панорамное остекление входных групп

Большие витражные окна наполняют холлы естественным светом и визуально расширяют пространство. В сочетании с высокими потолками этот эффект усиливается, создавая ощущение не только визуального, но и физического простора.



КОМФОРТ В ДЕТАЛЯХ:

Безбарьерная среда

Для удобства мам с колясками, велосипедистов и маломобильных групп населения входы в подъезды расположены на уровне земли. Отсутствие порогов, ступеней и пандусов делает комплекс одинаково комфортным для всех жителей.

Сквозные подъезды

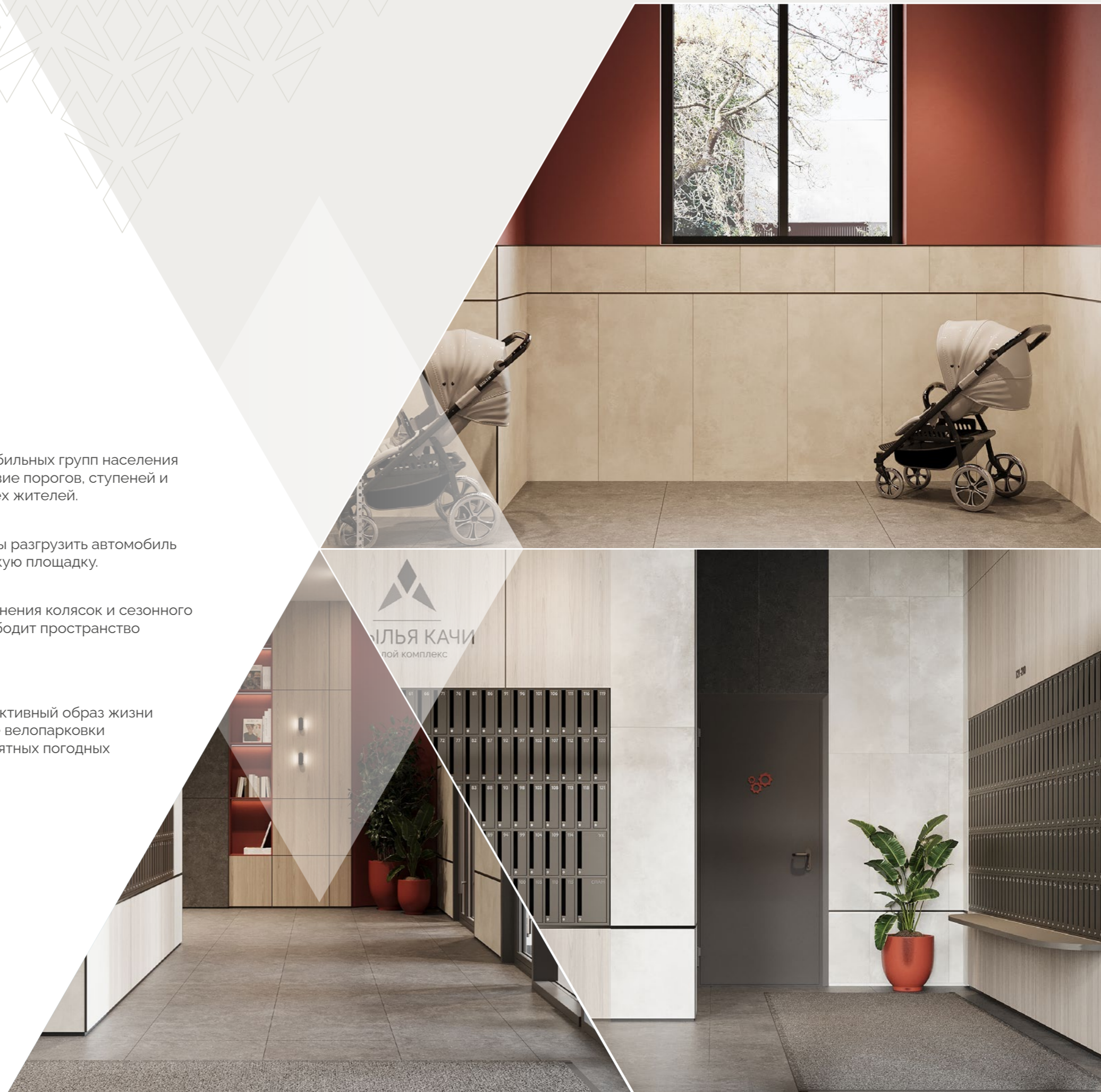
Вы сможете подъехать к подъезду со стороны улицы, чтобы разгрузить автомобиль с покупками. Или сразу выйти с ребенком во двор на детскую площадку.

Колясочные

На 1 этаже расположены специальные помещения для хранения колясок и сезонного детского транспорта. Наличие колясочной не только освободит пространство квартиры, но и поможет сохранить чистоту и порядок.

Велопарковка

Такое решение обязательно оценят те, кто предпочитает активный образ жизни и заботится об экологичности передвижения. Размещение велопарковки на цокольном этаже защищает велосипеды от неблагоприятных погодных условий и гарантирует их сохранность.



КОМФОРТ В ДЕТАЛЯХ:

Кладовые для хранения

Больше не нужно хранить все вещи в квартире. Жители дома могут приобрести в личное пользование кладовые площадью от 2,9 м до 6,4 м, расположенные на цокольном этаже. Такие помещения отлично подойдут для размещения спортивного инвентаря, инструментов или сезонных вещей.

Комната гигиены

Комната гигиены для комфорта жителей и их посетителей. Идеально подходит для тех случаев, когда нужно быстро воспользоваться удобствами, не поднимаясь в квартиру.

Бесшумные скоростные лифты

4 грузопассажирских лифта марки КОУО (или аналог) обеспечат быстрый и комфортный доступ на любой этаж. Лифты рассчитаны как на пассажиров, так и на транспортировку крупногабаритных грузов, что особенно удобно при переездах или повседневных нуждах.



ТЕХНОЛОГИИ

- Автономная газовая котельная на крыше дома избавит от зависимости от городских сетей отопления и водоснабжения и существенно снизит эксплуатационные расходы.
- Собственный тепловой пункт обеспечит автоматическое поддержание температуры и расхода в системах отопления и горячего водоснабжения.
- Панельные радиаторы с терморегуляторами позволят установить комфортный микроклимат в каждой комнате.
- Скрытая разводка инженерных сетей увеличивает полезную площадь квартиры.
- Естественный приток и режим микропроветривания в конструкции окон обеспечивают доступ свежего воздуха.

БЕЗОПАСНОСТЬ

- Консьерж-сервис
- Все входные группы оборудованы системами контроля доступа
- Круглосуточное видеонаблюдение в местах общего пользования и по периметру придомовой территории
- Закрытая территория двора
- Резиновое покрытие детской и спортивной площадок обеспечит безопасные игры для малышей и подростков





КРЫЛЬЯ
КАЧИ

ДВОР

Дворовое пространство жилого комплекса «Крылья Качи» разработано с учетом интересов жителей всех возрастов, чтобы каждый мог найти здесь свое место для отдыха, игр и активного досуга.



Универсальная спортивная площадка



Игровая площадка для детей школьного возраста



Игровая площадка для детей дошкольного возраста



Воркаут площадка



Игровая площадка с песочницей для детей до 3-х лет



Зона отдыха



Наземный паркинг

Дом 1

Соседский центр

Дом 2

Ель

ДВОР

РОДИТЕЛИ ДОВОЛЬНЫ! ДЕТИ В ВОСТОРГЕ!

- Территория двора недоступна для автомобилей и посторонних. Родители смогут спокойно отпускать детей гулять, не переживая за их безопасность.
- На территории созданы все возможности для счастливого детства и гармоничного развития детей любого возраста. Благодаря разнообразному и интересному пространству каждый ребёнок найдёт что-то себе по душе.
- Оригинальные комплексы позволят придумывать различные игровые сценарии, развивать мелкую моторику, координацию и ловкость.
- Ваши дети будут больше времени проводить на улице, общаться, изучать окружающий мир.

БУДЬТЕ В ХОРОШЕЙ ФИЗИЧЕСКОЙ ФОРМЕ!

- Универсальная спортивная площадка для командных игр: волейбола, баскетбола и мини-футбола.
- Воркаут-зона с турниками, шведской стенкой и доской для пресса мотивирует заниматься спортом на свежем воздухе.

РЕЛАКС-ЗОНА

Зоны отдыха с лежаками и шезлонгами расположены под навесами, защищающими от солнца. Здесь можно позагорать в солнечный день, почитать книгу или просто расслабиться после тяжелого рабочего дня.

В ГАРМОНИИ С ПРИРОДОЙ

Особое внимание уделено ландшафтному озеленению придомовой территории.

Композиции растений подобраны так, чтобы на протяжении всего года двор радовал яркими красками природы.

Деревья, кустарники и цветы создают не только декоративный эффект, но и способствуют снижению уровня шума и локального перегрева, улучшая микроклимат двора.



ФУНКЦИОНАЛЬНЫЕ И ЭРГОНОМИЧНЫЕ ПЛАНИРОВКИ

В ЖК «Крылья Качи» можно подобрать идеальную планировку с учетом ваших потребностей, предпочтений и образа жизни. Каждый квадратный метр квартиры будет использоваться с пользой

Квартирография дома №1:

Студии 25–26 м²

Однокомнатные квартиры 35–42 м²

Двухкомнатные квартиры 52–60 м²

Трехкомнатные квартиры 82–84 м²

ОСОБЕННОСТИ планировочных решений:

- просторные кухни-гостиные, где можно провести время с семьей, близкими и друзьями
- гардеробные и ниши для организации систем хранения,
- два санузла в многокомнатных квартирах для повседневного комфорта всех членов семьи,
- мастер-спальни с отдельным санузлом, гардеробной и лоджией в 3-комнатных квартирах обеспечат необходимую приватность семейной жизни,
- лоджии с панорамным остеклением во всех квартирах позволяют реализовать различные идеи - от зимнего сада до мини-спортзала или уютной зоны для чтения.



РАСШИРЯЙТЕ ГРАНИЦЫ



Высота потолков:

2,7 м на 2-21 типовых этажах
3 м на 1 и 22 этажах

Первый и последний этажи имеют увеличенную высоту потолка, благодаря чему в таких квартирах возможно воплощение более смелых дизайнерских идей.



Крупноформатные окна

Благодаря окнам увеличенного размера в квартирах ЖК «Крылья Качи» будет много солнечного света.

Энергосберегающее мультифункциональное покрытие сохраняет тепло зимой и прохладу летом.

На окнах фурнитура с ограничителем открывания для безопасности детей.

Подоконники на уровне 70 см от пола (на 1 этаже — 90 см) шириной не менее 25 см.



КВАРТИРЫ С РЕМОНТОМ

В квартирах первого дома будет выполнена **чистовая отделка в скандинавском стиле**. Отличный вариант для тех, кто не хочет тратить время, нервы и деньги на ремонт. После получения ключей, вам останется только перевезти вещи и расставить мебель.

В жилых комнатах:

- На полу светлый ламинат 32 класса толщиной 8 мм. Напольный плинтус с кабель-каналом.
- На стенах — виниловые обои на флизелиновой основе повышенной прочности под покраску.
- Потолок: затирка гипсовыми смесями с последующей окраской белой водно-дисперсионной краской.
- Светлые межкомнатные двери с покрытием из экошпона и качественной фурнитурой.
- Полная разводка электрики. Установка выключателей и розеток с учетом оптимальных вариантов расстановки мебели и бытовой техники.

В санузлах и ванных комнатах:

- На полу керамогранит, стяжка, гидроизоляция.
- Стены окрашены водно-дисперсионной краской.
- Потолок: затирка цементными смесями с последующей окраской белой водно-дисперсионной краской.
- Установлены раковина со смесителем и унитаз (по одному комплекту на квартиру).

На входе установлены надежные металлические сейф-двери с качественной фурнитурой.



ПЛАНИРОВКИ

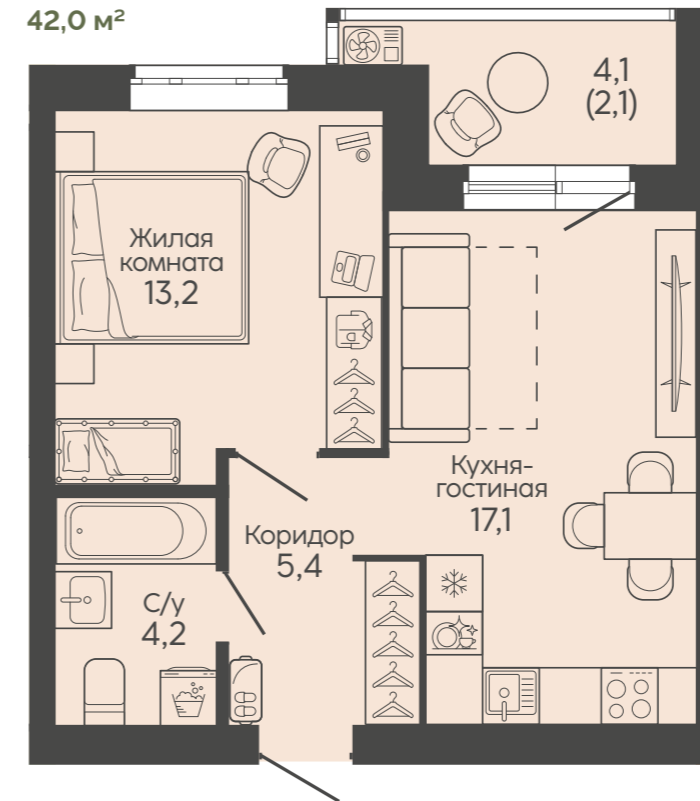
Студии

25,8 м²



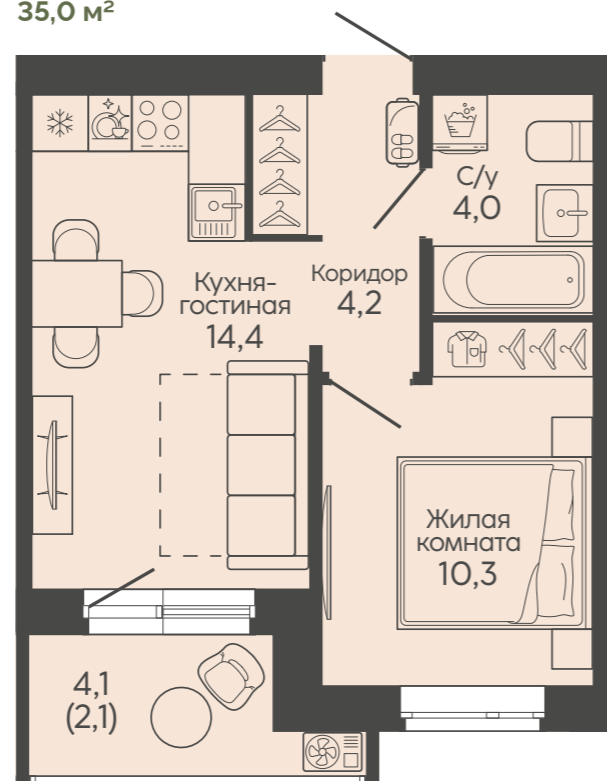
Однокомнатные

42,0 м²

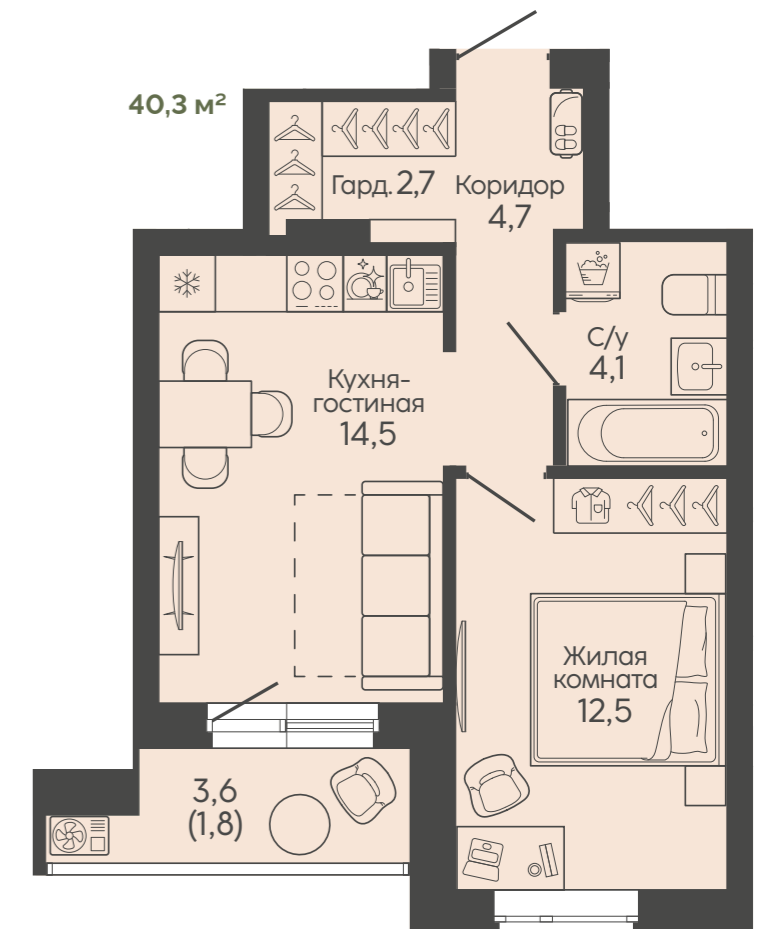


Однокомнатные

35,0 м²

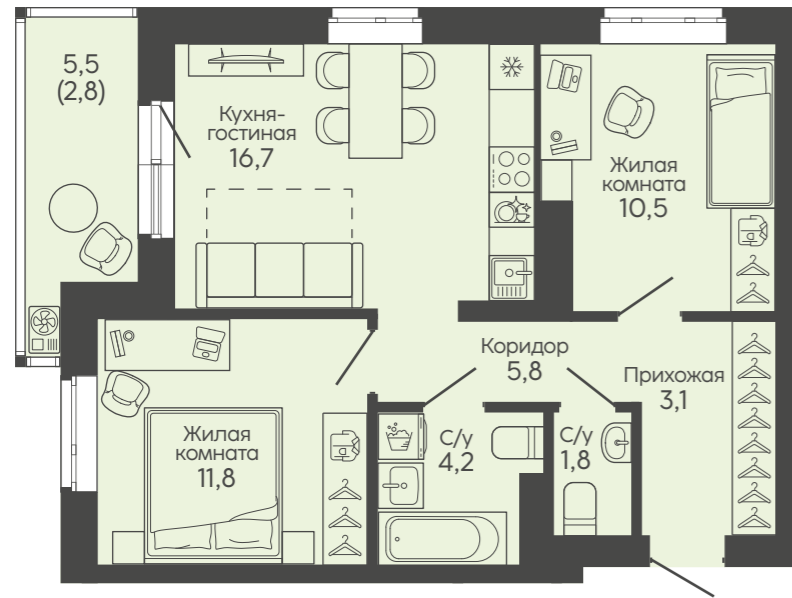


40,3 м²

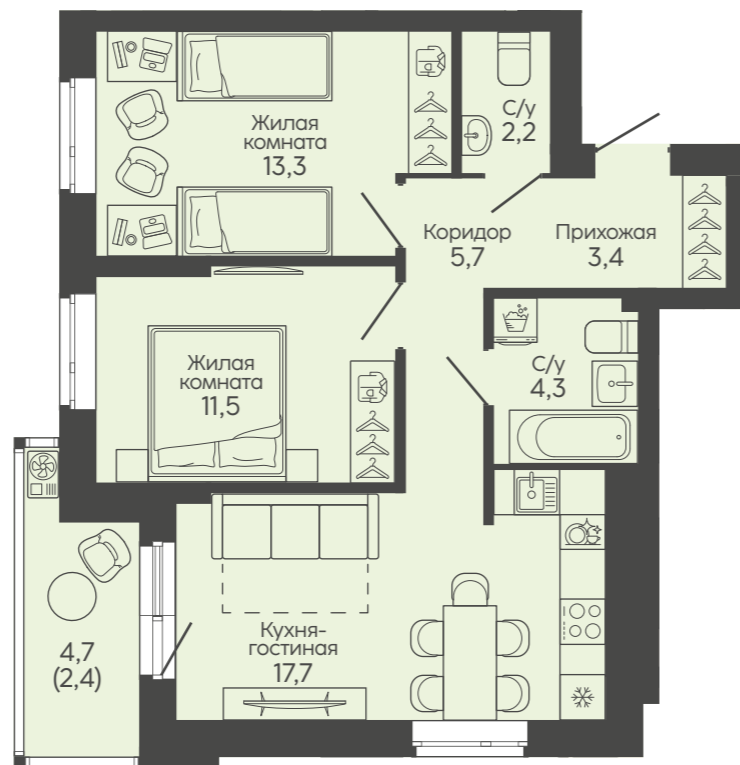


Двухкомнатные

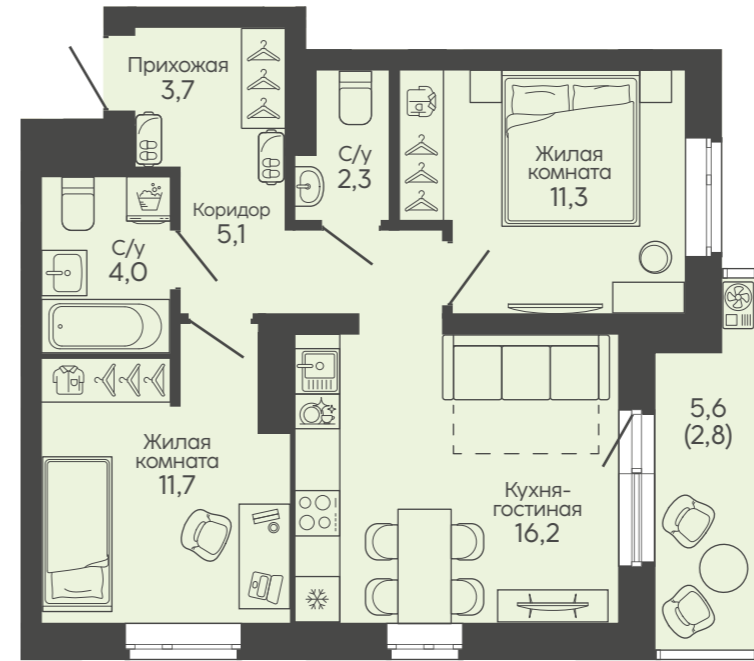
56,7 м²



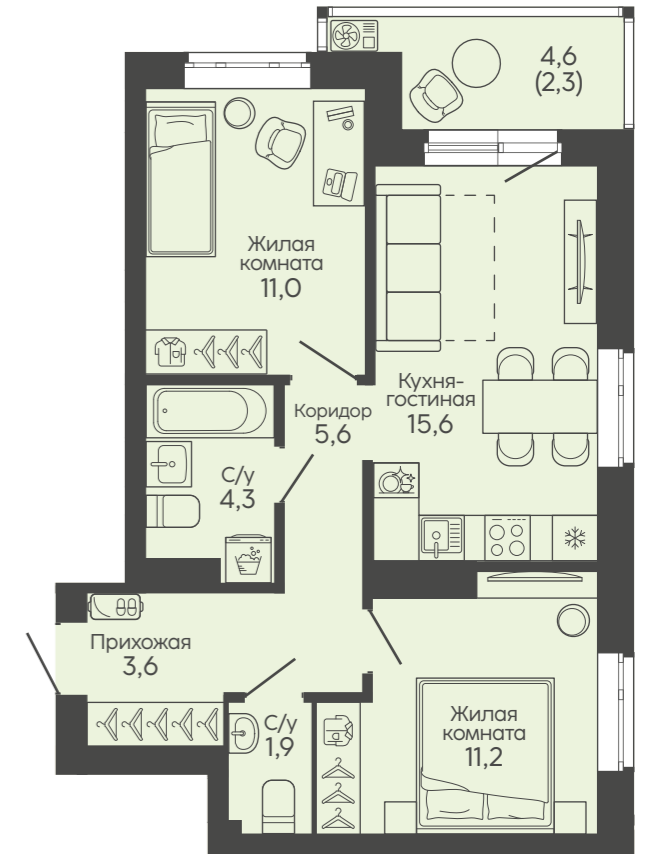
60,5 м²



57,1 м²

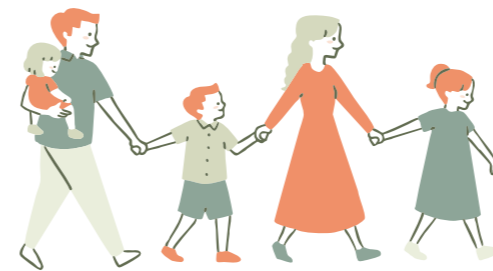
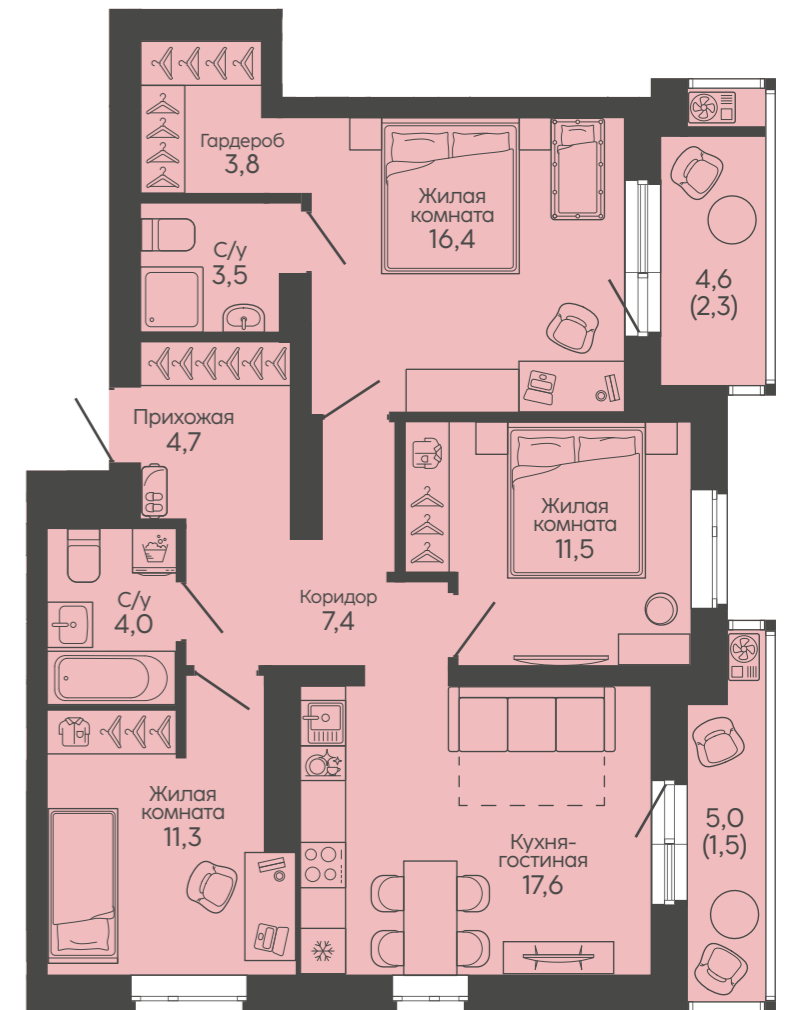


55,5 м²



Трехкомнатные

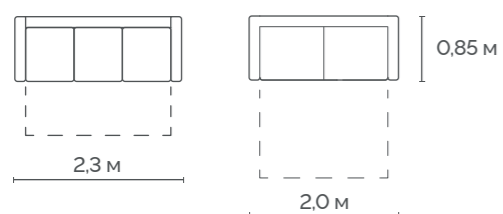
84,0 м²



ИНТЕРЬЕРНЫЕ ОБОЗНАЧЕНИЯ

Комнаты

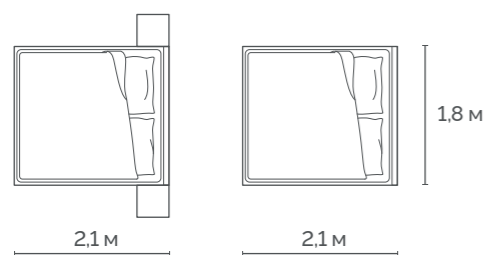
Диван



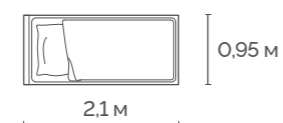
Стул



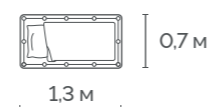
Двухспальная кровать
с тумбами 45x45 см



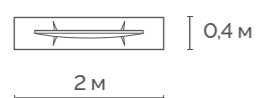
Односпальная
кровать



Детская
кровать



Тумба для ТВ



Рабочее место



Напольное
растение

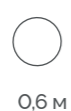


Лоджия

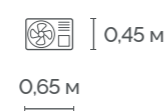
Кресло



Столик

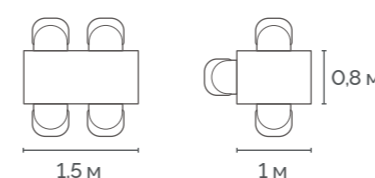


Блок кондиционера



Кухня

Обеденный стол



Варочная
панель



Посудомоечная
машина



Мойка

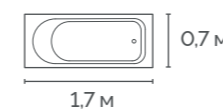


Холодильник

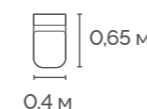


Санузел

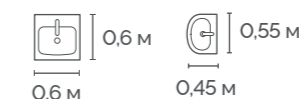
Ванна



Унитаз



Раковина



Душевой
поддон

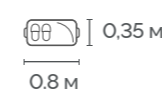


Стиральная
машина



Прихожая

Пуф

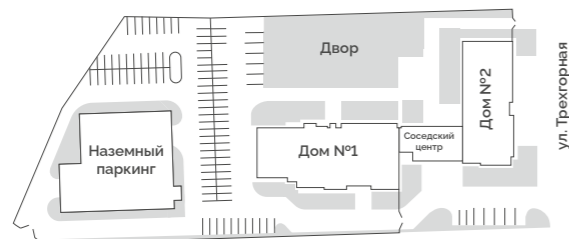
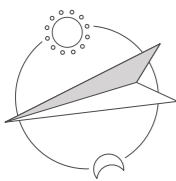


Шкаф, гардеробная



ПОЭТАЖНЫЕ ПЛАНИРОВКИ

Цокольный этаж. Кладовые помещения



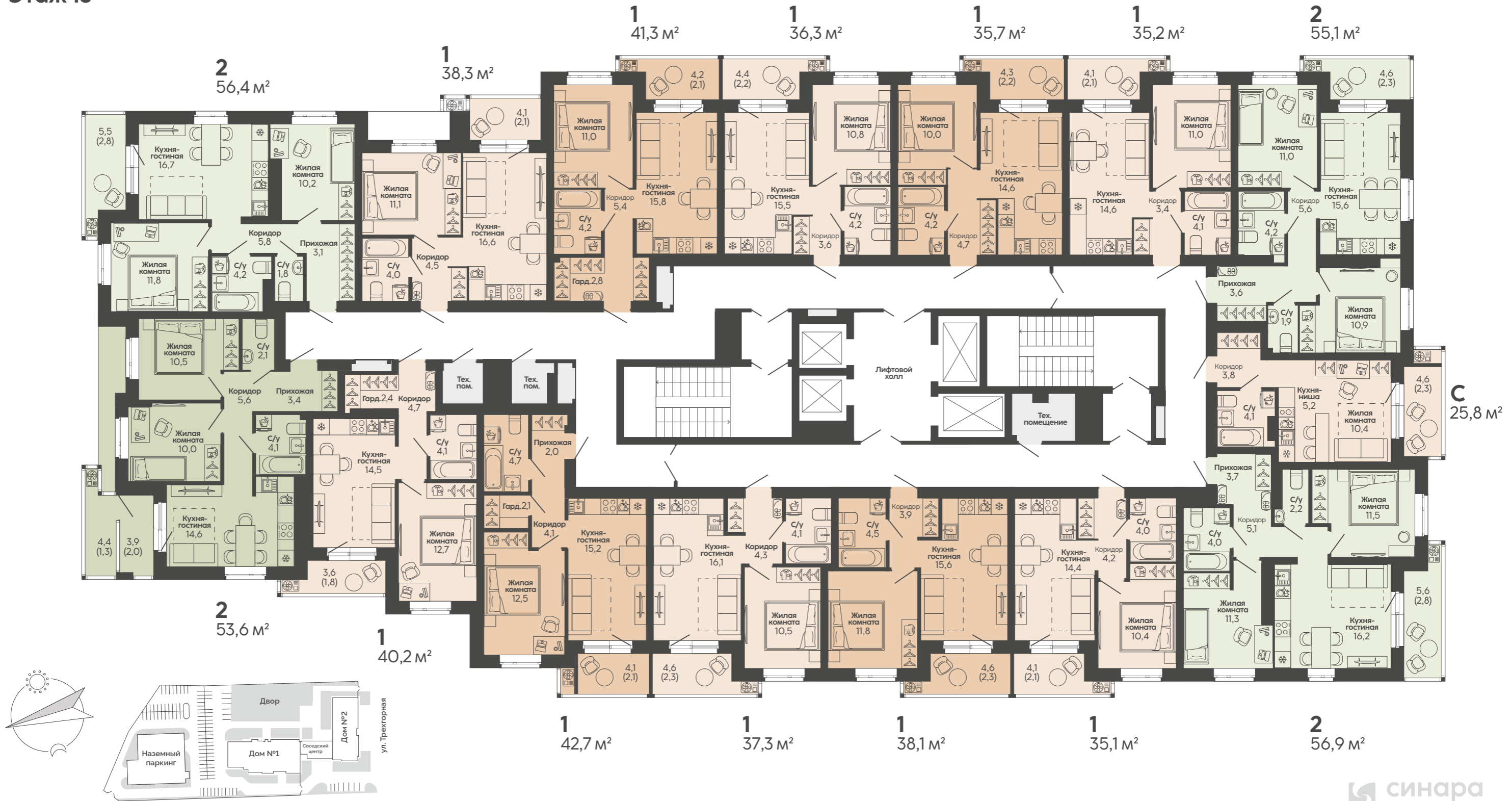
ПОЭТАЖНЫЕ ПЛАНИРОВКИ

Этаж 1



ПОЭТАЖНЫЕ ПЛАНИРОВКИ

Этаж 13



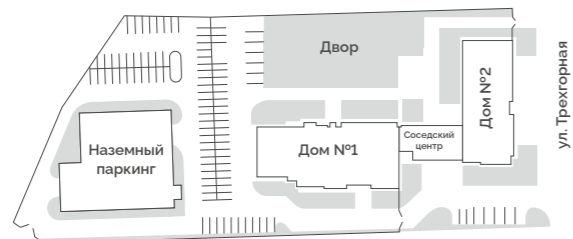
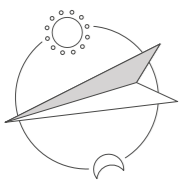
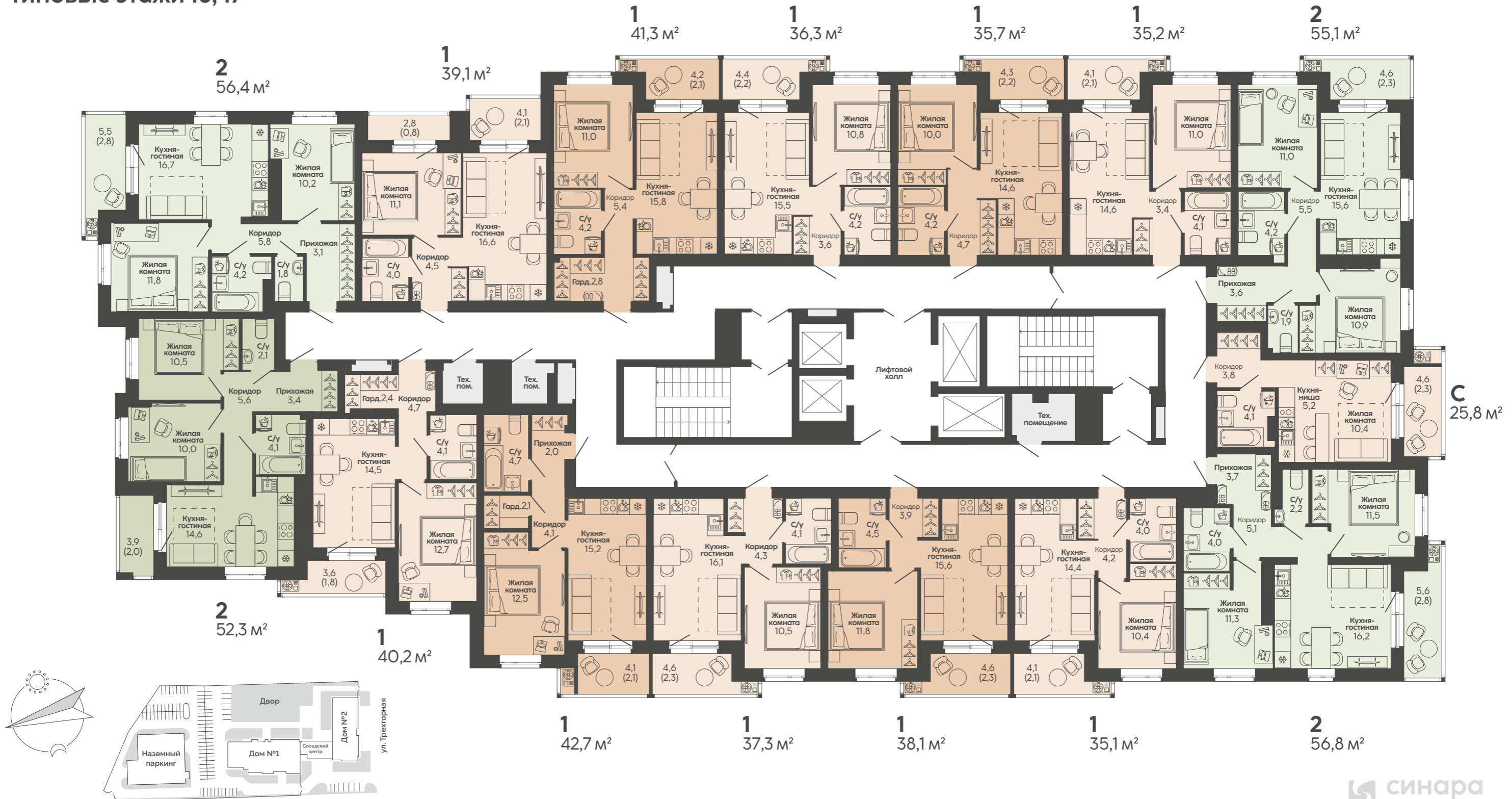
ПОЭТАЖНЫЕ ПЛАНИРОВКИ

Типовые этажи 14, 16



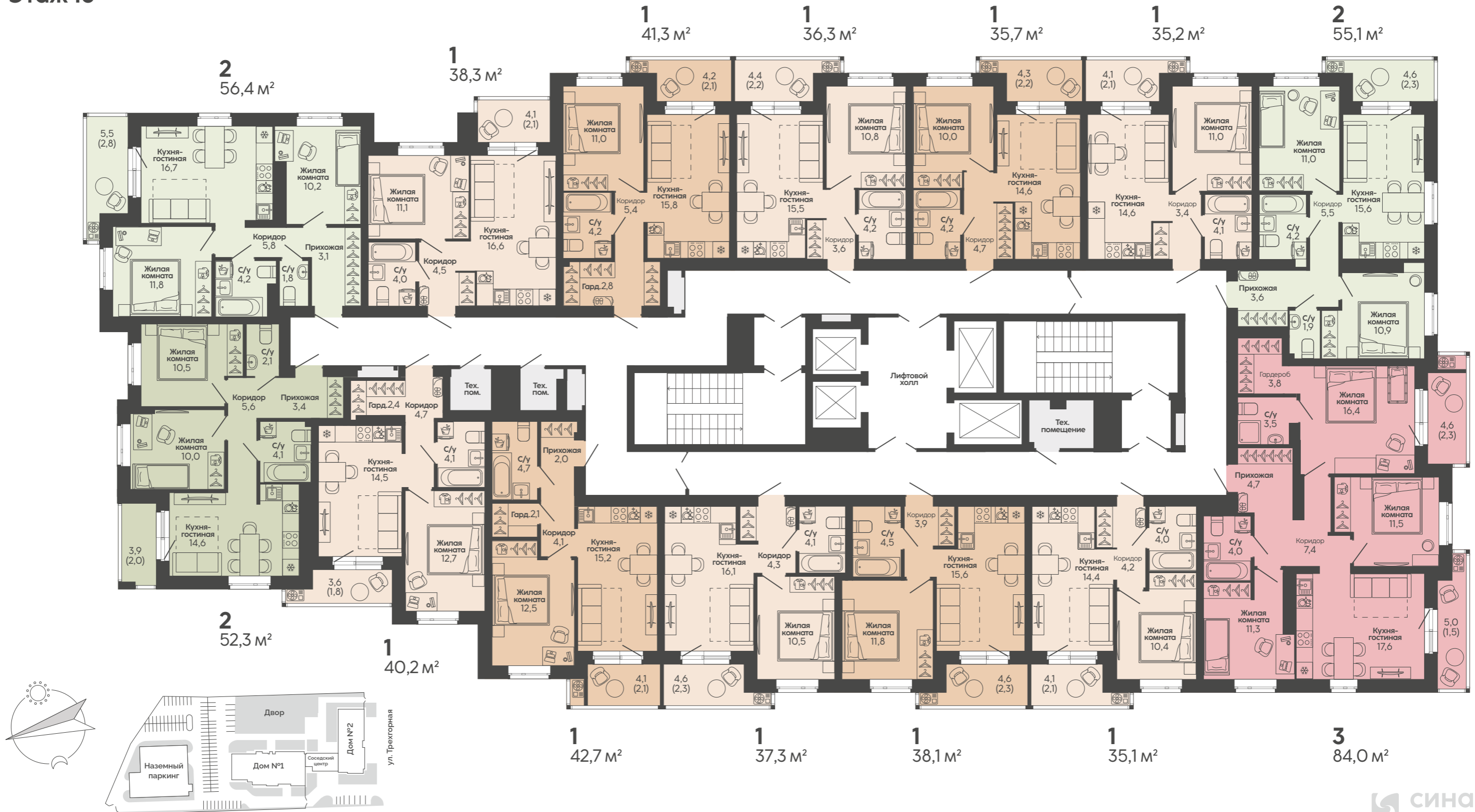
ПОЭТАЖНЫЕ ПЛАНИРОВКИ

Типовые этажи 15, 17



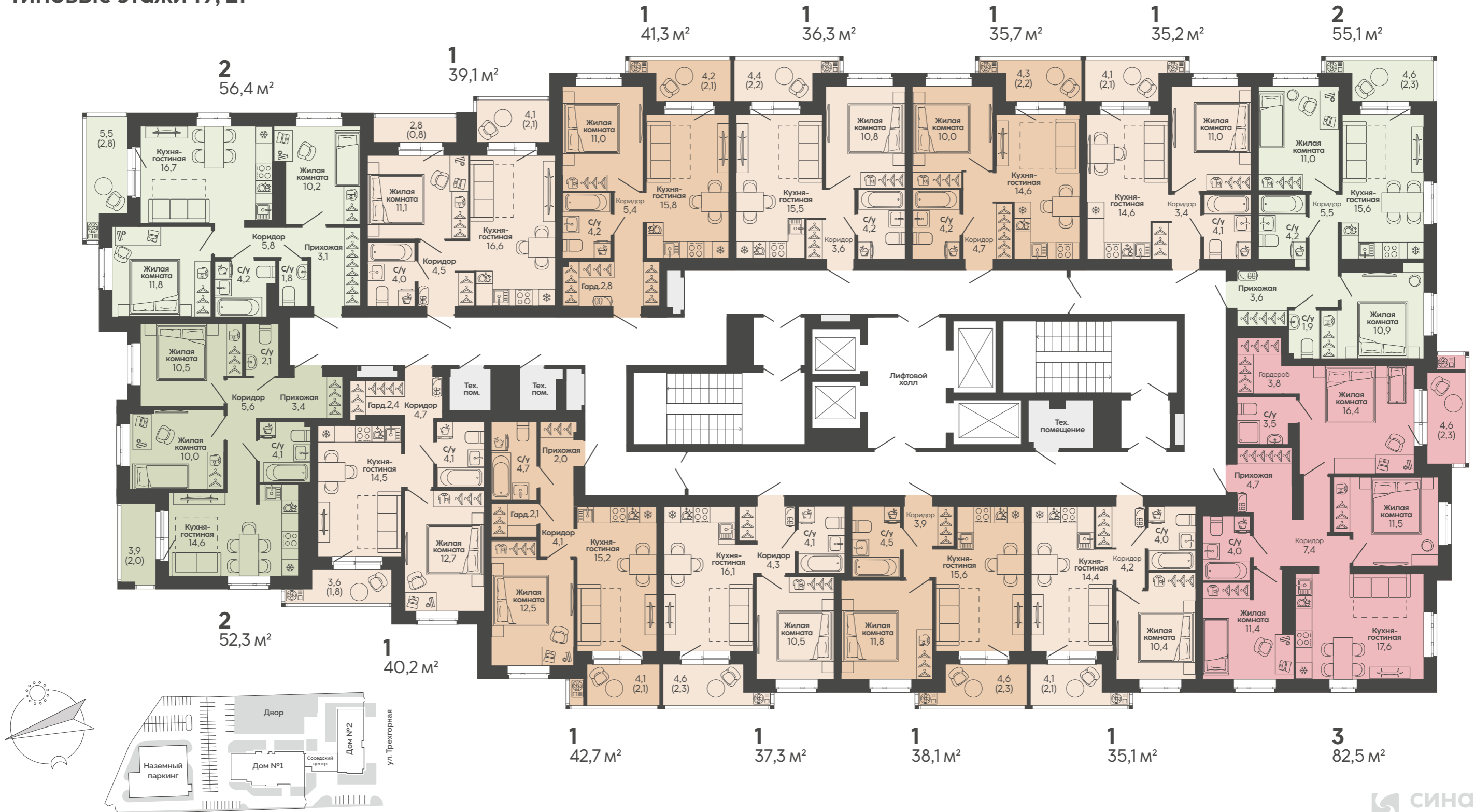
ПОЭТАЖНЫЕ ПЛАНИРОВКИ

Этаж 18



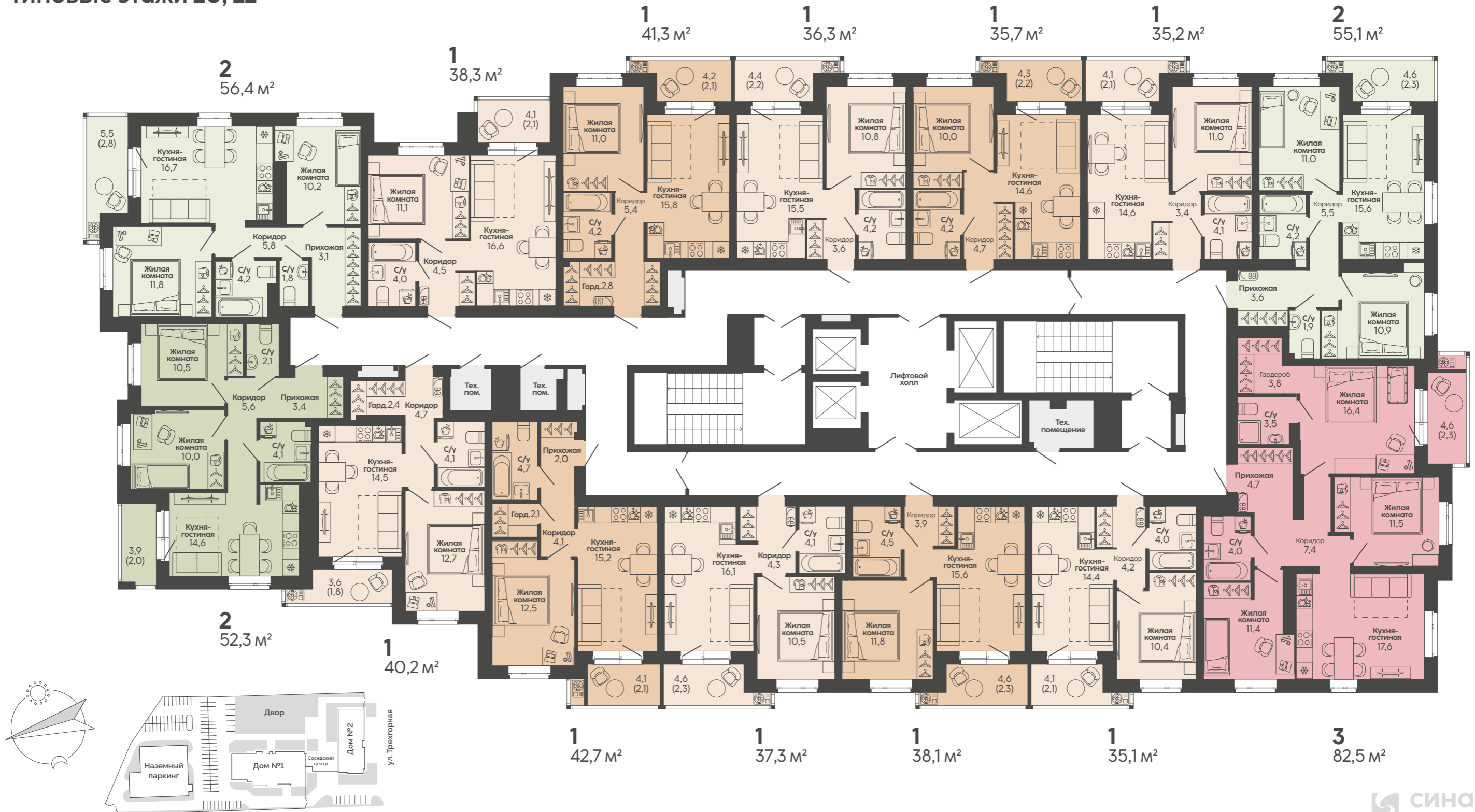
ПОЭТАЖНЫЕ ПЛАНИРОВКИ

Типовые этажи 19, 21



ПОЭТАЖНЫЕ ПЛАНИРОВКИ

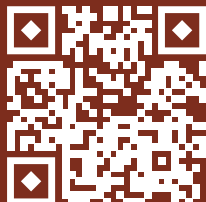
Типовые этажи 20, 22



НАЗЕМНЫЙ ПАРКИНГ

3 этажа
132 машиноместа





Офис продаж:
г. Волгоград, ул. имени Малиновского, 4
+7 (8442) 499-388 www.sinara-development.ru

Альбом предназначен для внутреннего использования в ООО Специализированный застройщик «Компания Синара-Девелопмент». Вся размещенная информация носит исключительно ознакомительный характер и ни при каких условиях не является публичной офертой, определяемой положениями Гражданского кодекса РФ, не содержит точного и полного описания и характеристик объекта, и может быть изменена. Разрешение на строительство № 34-34-188-2024 от 16.12.2024. Проектные декларации на федеральном портале наш.дом.рф. Реклама.